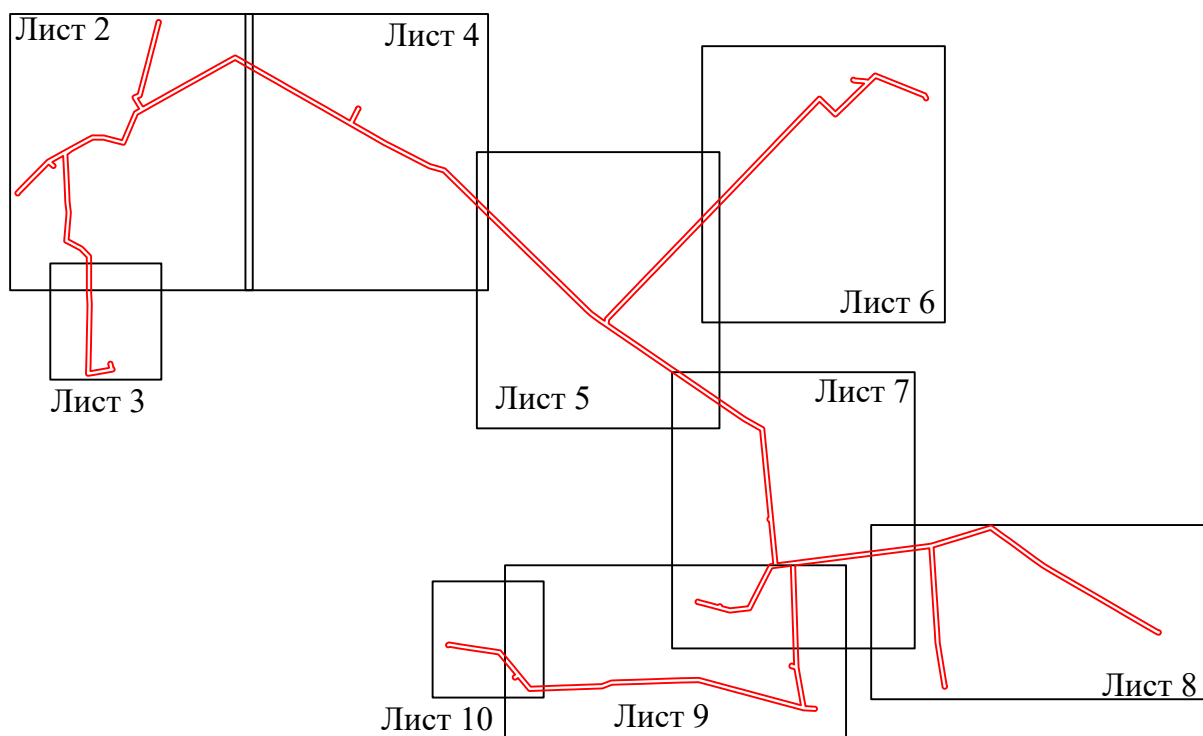
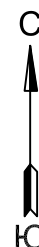


Схема расположения границ публичного сервитута  
для эксплуатации объекта  
ВЛ-10 кВ №8 ПС "Ореховская"

(наименование объекта)

План границ объекта

Обзорная схема границ объекта



Условные обозначения:

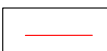
 - граница устанавливаемой зоны публичного сервитута

Схема расположения границ публичного сервитута  
для эксплуатации объекта

ВЛ-10 кВ №8 ПС "Ореховская"

(наименование объекта)

План границ объекта



Используемые условные знаки и обозначения:

- 1 - обозначение характерной точки границы устанавливаемой зоны публичного сервитута
- - границы земельных участков, попадающих в зону публичного сервитута
- - граница кадастрового квартала
- 61:22:0000000 - номер кадастрового квартала
- - граница устанавливаемой зоны публичного сервитута
- - ось линии

Масштаб 1:3000

Лист 2 из 11

:242 - кадастровый номер ЗУ

Миллеровский р-н - наименование субъекта, населенного пункта



**Схема расположения границ публичного сервитута  
для эксплуатации объекта  
ВЛ-10 кВ №8 ПС "Ореховская"**

(наименование объекта)

**План границ объекта**



**Используемые условные знаки и обозначения:**

**Масштаб 1:3000**

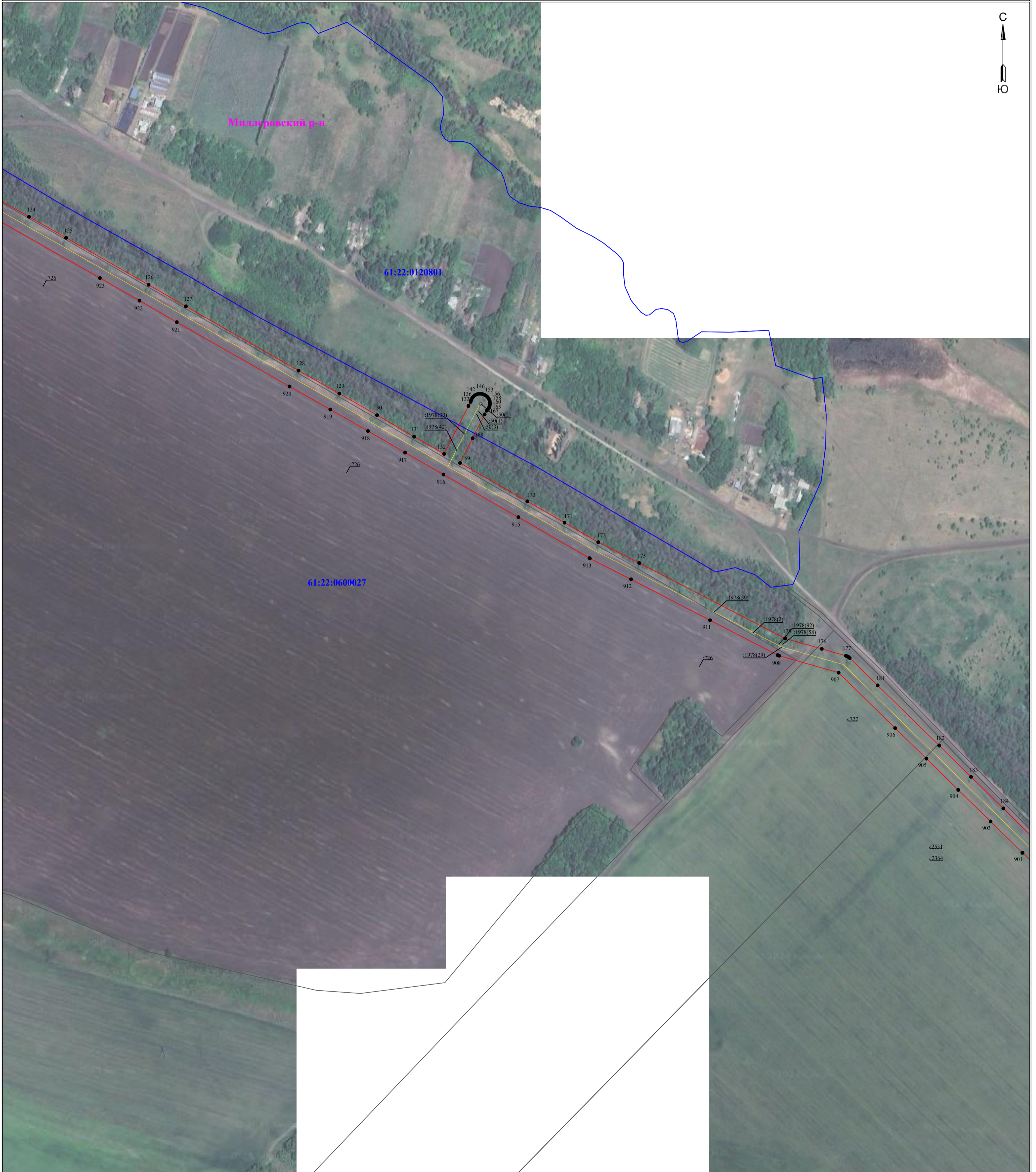
● 1	- обозначение характерной точки границы устанавливаемого публичного сервитута
—	- границы земельных участков, попадающих в зону публичного сервитута
—	- граница кадастрового квартала
61:22:0000000	- номер кадастрового квартала
—	- ось линии

:242	- кадастровый номер ЗУ
—	- граница устанавливаемого публичного сервитута

**Миллеровский р-н** - наименование населенного пункта



**Схема расположения границ публичного сервитута  
для эксплуатации объекта  
ВЛ-10 кВ №8 ПС "Ореховская"  
(наименование объекта)  
План границ объекта**



**Используемые условные знаки и обозначения:**

- 1 - обозначение характерной точки границы устанавливаемой зоны публичного сервитута
- границы земельных участков, попадающих в зону публичного сервитута
- граница кадастрового квартала
- граница устанавливаемой зоны публичного сервитута
- ось линии

Масштаб 1:3000

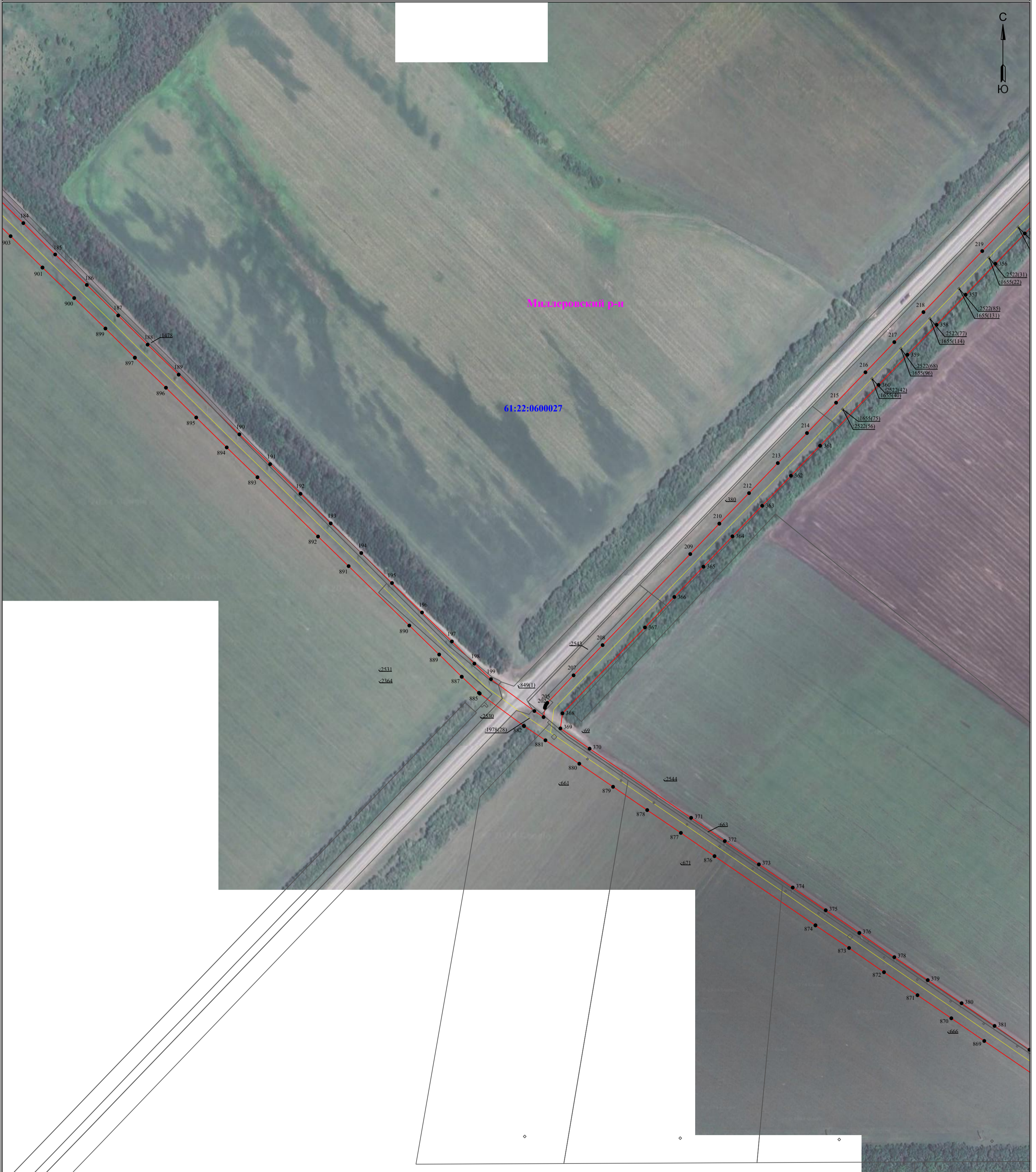
Лист 4 из 11

:242 - кадастровый номер ЗУ

Миллеровский р-н - наименование субъекта, населенного пункта



**Схема расположения границ публичного сервитута  
 для эксплуатации объекта  
 ВЛ-10 кВ №8 ПС "Ореховская"**  
 (наименование объекта)  
**План границ объекта**



**Используемые условные знаки и обозначения:**

- 1 - обозначение характерной точки границы устанавливаемой зоны публичного сервитута
- границы земельных участков, попадающих в зону публичного сервитута
- граница кадастрового квартала
- 61:22:0000000 - номер кадастрового квартала
- граница устанавливаемой зоны публичного сервитута
- ось линии

Масштаб 1:3000

Лист 5 из 11

:242 - кадастровый номер ЗУ

Миллеровский р-п - наименование субъекта, населенного пункта



**Схема расположения границ публичного сервитута  
для эксплуатации объекта  
ВЛ-10 кВ №8 ПС "Ореховская"  
(наименование объекта)  
План границ объекта**



**Используемые условные знаки и обозначения:**

- 1 - обозначение характерной точки границы устанавливаемой зоны публичного сервитута
- границы земельных участков, попадающих в зону публичного сервитута
- граница кадастрового квартала
- 61:22:0000000 - номер кадастрового квартала
- граница устанавливаемой зоны публичного сервитута
- ось линии

Масштаб 1:3000

Лист 6 из 11

:242 - кадастровый номер ЗУ

Миллеровский р-н - наименование субъекта, населенного пункта

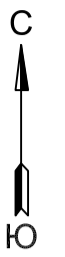


Схема расположения границ публичного сервитута  
для эксплуатации объекта

ВЛ-10 кВ №8 ПС "Ореховская"

(наименование объекта)

План границ объекта



Масштаб 1:3000

Лист 7 из 11

Используемые условные знаки и обозначения:

• 1 - обозначение характерной точки границы устанавливаемой зоны публичного сервитута

— - границы земельных участков, попадающих в зону публичного сервитута

— - граница кадастрового квартала

61:22:0000000 - номер кадастрового квартала

— - граница устанавливаемой зоны публичного сервитута

— - ось линии

:242 - кадастровый номер ЗУ

Миллеровский р-п - наименование субъекта, населенного пункта



Схема расположения границ публичного сервитута  
для эксплуатации объекта  
В.Л-10 кв №8 ПС "Ореховская"  
(наименование объекта)  
План границ объекта



## Используемые условные знаки и обозначения:

- 1 - обозначение характерной точки границы устанавливаемой зоны публичного сервитута
- - границы земельных участков, попадающих в зону публичного сервитута
- - граница кадастрового квартала
- 61:22:0000000 - номер кадастрового квартала
- - граница устанавливаемой зоны публичного сервитута
- - ось линии

:242 - кадастровый номер ЗУ

Миллеровский р-н - наименование субъекта, населенного пункта

Масштаб 1:3000



Схема расположения границ публичного сервитута  
для эксплуатации объекта  
ВЛ-10 кВ №8 ПС "Ореховская"  
(наименование объекта)  
План границ объекта



## Используемые условные знаки и обозначения:

Масштаб 1:3000

Лист 9 из 11

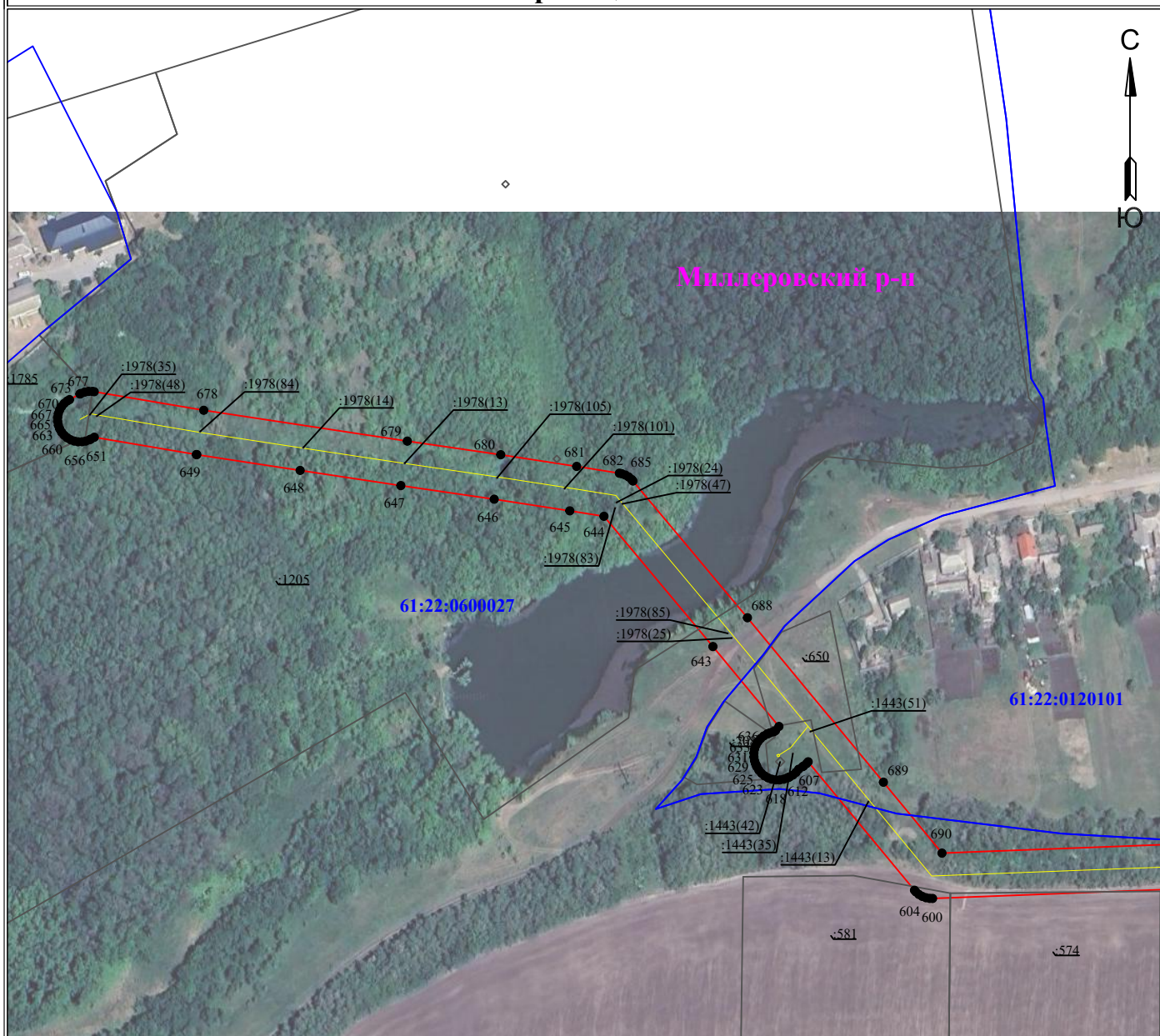
- 1 - обозначение характерной точки границы устанавливаемой зоны публичного сервитута
- границы земельных участков, попадающих в зону публичного сервитута
- граница кадастрового квартала
- 61:22:0000000 - номер кадастрового квартала
- граница устанавливаемой зоны публичного сервитута
- ось линии

:242 - кадастровый номер ЗУ



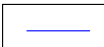
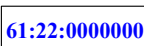
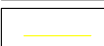
Миллеровский р-н - наименование субъекта, населенного пункта


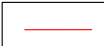


**Схема расположения границ публичного сервитута  
для эксплуатации объекта  
ВЛ-10 кВ №8 ПС "Ореховская"  
(наименование объекта)  
План границ объекта**

**Используемые условные знаки и обозначения:**

Масштаб 1:3000

	- обозначение характерной точки границы устанавливаемого публичного сервитута
	- границы земельных участков, попадающих в зону публичного сервитута
	- граница кадастрового квартала
	- номер кадастрового квартала
	- ось линии

	- кадастровый номер ЗУ
	- граница устанавливаемого публичного сервитута

**Миллеровский р-н** - наименование населенного пункта



**Схема расположения границ публичного сервитута  
для эксплуатации объекта  
ВЛ-10 кВ №8 ПС "Ореховская"**

Каталог координат		
Площадь зоны публичного сервитута		
Обозначение характерных точек границ	Координаты, м	
	X	Y
1	2	3
1	615064.08	2260635.8
2	615093.81	2260665.17
3	615121.71	2260692.38
4	615151.94	2260722.36
5	615176.63	2260746.99
6	615213.69	2260783.31
7	615213.77	2260783.39
8	615214.99	2260784.82
9	615215.55	2260785.82
10	615235.46	2260822.02
11	615255.84	2260858.19
12	615255.89	2260858.35
13	615277.1	2260897.28
14	615297.17	2260933.7
15	615317.95	2260971.7
16	615318	2260971.86
17	615335.48	2261004.95
18	615335.72	2261005.42
19	615336.36	2261007.17
20	615336.68	2261009.01
21	615336.68	2261010.04
22	615336.21	2261065.65
23	615336.17	2261066.48
24	615335.85	2261068.26
25	615316.91	2261140.61
26	615313.08	2261156.45
27	615378.71	2261184.48
28	615451.1	2261215.35
29	615451.43	2261215.5
30	615453.05	2261216.43
31	615454.47	2261217.63
32	615455.67	2261219.06
33	615456.16	2261219.9
34	615468.59	2261241.55
35	615486.53	2261230.14
36	615486.79	2261230.02
37	615519.81	2261210.18
38	615525.67	2261209.66
39	615522.54	2261209.02
40	615524.38	2261208.7
41	615526.24	2261208.7
42	615528.08	2261209.02
43	615529.83	2261209.66
44	615531.45	2261210.59
45	615532.88	2261211.79
46	615534.08	2261213.22
47	615535.01	2261214.83
48	615535.2	2261215.35
49	615543.21	2261235.08
50	615557.68	2261265.2
51	615699.15	2261276.15
52	615740.33	2261286.47
53	615740.33	2261286.51
54	615781.45	2261297.55
55	615824.43	2261308.24
56	615897.16	2261326.95
57	615897.63	2261327.06
58	615897.77	2261327.03
59	615899.68	2261327.03
60	615901.25	2261327.31
61	615901.65	2261327.38
62	615901.96	2261327.46
63	615903.76	2261328.12
64	615905.42	2261329.07
65	615906.89	2261330.31
66	615908.13	2261331.78
67	615909.08	2261333.44
68	615909.74	2261335.24
69	615910.07	2261337.13
70	615910.07	2261339.04
71	615909.8	2261340.61
72	615909.68	2261341.2
73	615909.6	2261341.52
74	615908.95	2261343.32
75	615907.99	2261344.98
76	615906.76	2261346.45
77	615905.29	2261347.68
78	615903.63	2261348.64
79	615901.82	2261349.29
80	615899.94	2261349.63
81	615898.02	2261349.63
82	615896.45	2261349.35
83	615896.05	2261349.28
84	615895.24	2261349.2
85	615893.94	2261348.55
86	615892.86	2261347.92
87	615892.19	2261347.77
88	615891.98	2261347.7
89	615888.61	2261339.19
90	615819.21	2261329

Каталог координат		
Площадь зоны публичного сервитута		
Обозначение характерных точек границ	Координаты, м	
	X	Y
1	2	3
91	615776.19	2261318.29
92	615776	2261318.24
93	615734.87	2261307.2
94	615693.87	2261296.89
95	615693.75	2261296.85
96	615532.58	2261254.41
97	615530.78	2261253.76
98	615529.17	2261252.83
99	615527.74	2261251.63
100	615526.54	2261250.2
101	615525.61	2261248.58
102	615525.42	2261248.06
103	615520.08	2261234.96
104	615497.89	2261248.27
105	615481.47	2261258.72
106	615480.23	2261261.97
107	615503.46	2261303.28
108	615528.92	2261348.97
109	615553.46	2261392.62
110	615578.68	2261437.72
111	615601.61	2261478.9
112	615625.91	2261522.81
113	615650.81	2261567.05
114	615705.01	2261664.31
115	615732.22	2261713.65
116	615732.54	2261714.3
117	615733.18	2261716.05
118	615733.51	2261717.89
119	615733.51	2261719.75
120	615733.18	2261721.59
121	615732.54	2261723.34
122	615732.08	2261724.15
123	615712.96	2261757.39
124	615688.15	2261801.12
125	615663.46	2261844.63
126	615608.37	2261941.41
127	615583.08	2261985.19
128	615507.73	2262117.44
129	615480.69	2262165.37
130	615455.4	2262209.61
131	615430.16	2262253.19
132	615409.95	2262288.42
133	615466.14	2262316.84
134	615466.45	2262317.05
135	615470.9	2262319.45
136	615472.06	2262319.65
137	615473.86	2262320.31
138	615474.12	2262320.45
139	615474.22	2262320.49
140	615474.6	2262320.68
141	615475.88	2262321.45
142	615477.35	2262322.68
143	615478.58	2262324.15
144	615479.54	2262325.81
145	615480.2	2262327.62
146	615480.53	2262329.5
147	615480.53	2262331.42
148	615480.2	2262333.31
149	615479.54	2262335.11
150	615479.33	2262335.48
151	615478.99	2262336.21
152	615478.22	2262337.46
153	615476.98	2262338.95
154	615475.51	2262340.18
155	615473.85	2262341.14
156	615472.05	2262341.8
157	615470.16	2262342.13
158	615468.25	2262342.13
159	615466.36	2262341.8
160	615464.56	2262341.14
161	615464.31	2262341
162	615464.2	2262340.96
163	615463.82	2262340.77
164	615462.54	2262340
165	615461.07	2262338.77
166	615460.6	2262338.21
167	615456.34	2262335.87
168	615428.39	2262321.78
169	615399.32	2262307.02
170	615354.35	2262386.11
171	615329.32	2262429.69
172	615306.4	2262469.29
173	615282.01	2262517.46
174	615281.94	2262517.54
175	615193.52	2262688.55
176	615181.29	2262731.59
177	615173.21	2262759.89
178	615172.62	2262761.48
179	615171.69	2262763.09
180	615170.56	2262764.43

Каталог координат		
Площадь зоны публичного сервитута		
Обозначение характерных точек границ	Координаты, м	
	X	Y
1	2	3
181	615138.44	2262797.27
182	615067.86	2262869.46
183	615031.19	2262906.74
184	614994.16	2262944.71
185	614957.36	2262982.09
186	614921.67	2263019.25
187	614885.83	2263056.04
188	614851.61	2263090.59
189	614816.44	2263127.01
190	614746.4	2263198.32
191	614711.46	2263234.41
192	614676.69	2263270.04
193	614641.91	2263305.52
194	614607.18	2263341.41
195	614572	2263377.44
196	614537.45	2263412.67
197	614503.45	2263447.73
198	614477.46	2263474.13
199	614459.19	2263493.61
200	614421.84	2263544.56
201	614414.7	2263555.35
202	614425.55	2263556.88
203	614426.82	2263557.14
204	614428.58	2263557.78
205	614430.19	2263558.71
206	614431.44	2263559.75
207	614463.7	2263590.59
208	614499.16	2263624.64
209	614605.96	2263727.53
210	614641.63	2263761.63
211	614641.69	2263761.71
212	614677.43	2263796.5
213	614712.66	2263830.28
214	614747.9	2263864.55
215	614783.51	2263898.71
216	614819.18	2263933.17
217	614854.58	2263967.04
218	614889.77	2264001.24
219	614961.37	2264070.25
220	615032	2264138.91
221	615067.83	2264173.4
222	615102.68	2264207.06
223	615138.14	2264241.04
224	615279.97	2264377.53
225	615315.37	2264410.98
226	615315.45	2264411.08
227	615350.83	2264445.26
228	615420.3	2264512.44
229	615455.63	2264546.94
230	615490.7	2264581.34
231	615525.85	2264614.91
232	615526.02	2264615.09
233	615527.22	2264616.51
234	615528.15	2264618.13
235	615528.79	2264619.88
236	615529.12	2264621.72
237	615529.12	2264623.58
238	615528.79	2264625.42
239	615528.15	2264627.17
240	615527.22	2264628.79
241	615526.13	2264630.1
242	615505.48	2264651.38
243	615485.81	2264671.98
244	615485.68	2264672.11
245	615456.02	2264702.15
246	615475.4	2264722.13
247	615503.6	2264751.73
248	615538.75	2264787.44
249	615574.17	2264824.03
250	615594.76	2264845.34
251	615598.69	2264795.18
252	615599.03	2264793.25
253	615599.66	2264791.5
254	615600.17	2264790.62
255	615600.22	2264790.46
256	615600.46	2264789.09
257	615601.11	2264787.29
258	615602.07	2264785.63
259	615602.31	2264785.34
260	615602.98	2264784.4
261	615604	2264783.24
262	615605.47	2264782
263	615607.13	2264781.05
264	615608.93	2264780.39
265	615610.82	2264780.06
266	615612.73	2264780.06
267	615614.62	2264780.39
268	615616.42	2264781.05
269	615618.08	2264782
270	615618.37	2264782.24

Каталог координат		
Площадь зоны публичного сервитута		
Обозначение характерных точек границ	Координаты, м	
	X	Y
1	2	3
271	615619.21	2264782.85
272	615620.38	2264783.86
273	615621.61	2264785.33
274	615622.57	2264786.99
275	615623.23	2264788.79
276	615623.56	2264790.68
277	615623.56	2264792.6
278	615623.23	2264794.48



**Схема расположения границ публичного сервитута  
для эксплуатации объекта  
ВЛ-10 кВ №8 ПС "Ореховская"**

Каталог координат		
Площадь зоны публичного сервитута		
Обозначение характерных точек границ	Координаты, м	
	X	Y
1	2	3
451	612855.04	2266311.12
452	612854.71	2266309.23
453	612854.71	2266307.31
454	612855.04	2266305.43
455	612855.24	2266304.87
456	612855.52	2266303.91
457	612856.01	2266302.67
458	612856.97	2266301.01
459	612857.33	2266300.58
460	612858.03	2266298.21
461	612858.59	2266296.74
462	612859.06	2266295.92
463	612887.14	2266247.33
464	612917.83	2266194.7
465	612950.9	2266137.48
466	612950.99	2266137.4
467	612982.04	2266085
468	613049.97	2265968.58
469	613081.37	2265913.51
470	613137.26	2265816.77
471	613163.42	2265772.23
472	613163.52	2265772.14
473	613187.6	2265732.15
474	613187.99	2265731.55
475	613220.2	2265685.43
476	613220.38	2265685.2
477	613309.66	2265564.25
478	613336.48	2265526.07
479	613336.61	2265525.92
480	613367.62	2265483.41
481	613375.21	2265472.89
482	613366.07	2265443.37
483	613351.87	2265396.94
484	613339.75	2265357.86
485	613324.82	2265308.87
486	613288.91	2265190.22
487	613254.23	2265192.31
488	613215.53	2265194.92
489	613109.83	2265201.81
490	613059.1	2265205.03
491	613010.84	2265208.3
492	612965.81	2265211.04
493	612865.72	2265217.81
494	612865.61	2265217.8
495	612815.43	2265220.68
496	612768.43	2265228.36
497	612609.53	2265254.05
498	612605.02	2265254.98
499	612604.85	2265255.13
500	612603.19	2265256.09
501	612601.38	2265256.74
502	612599.5	2265257.08
503	612597.58	2265257.08
504	612595.8	2265256.76
505	612594.64	2265256.47
506	612593.53	2265256.44
507	612592.73	2265255.79
508	612591.07	2265254.83
509	612589.6	2265253.6
510	612588.36	2265252.13
511	612587.41	2265250.47
512	612586.75	2265248.67
513	612586.42	2265246.78
514	612586.42	2265244.86
515	612586.73	2265243.08
516	612586.97	2265242.11
517	612587	2265242
518	612587.65	2265240.2
519	612588.61	2265238.54
520	612589.85	2265237.07
521	612591.31	2265235.84
522	612592.98	2265234.88
523	612594.78	2265234.22
524	612596.67	2265233.89
525	612598.58	2265233.89
526	612600.06	2265234.15
527	612605.44	2265233.05
528	612605.89	2265233
529	612717.51	2265214.85
530	612812.53	2265199.47
531	612813.32	2265199.37
532	612813.65	2265199.37
533	612864.33	2265196.46
534	612915.74	2265192.97
535	612964.4	2265189.69
536	613009.43	2265186.94
537	613057.66	2265183.68
538	613163.66	2265176.85
539	613252.82	2265170.96
540	613284.64	2265169.04

Каталог координат		
Площадь зоны публичного сервитута		
Обозначение характерных точек границ	Координаты, м	
	X	Y
1	2	3
541	613274.47	2265090.15
542	613255.51	2264941.98
543	613242.7	2264840.13
544	613237	2264793.6
545	613230.24	2264741.51
546	613217.24	2264639.52
547	613211.31	2264592.03
548	613205.26	2264543.56
549	613199.79	2264502.07
550	612795.34	2264515.39
551	612740.09	2264517.16
552	612692.54	2264518.99
553	612639.6	2264528.31
554	612542.3	2264545.78
555	612499.93	2264553.31
556	612497.37	2264600.54
557	612497.35	2264600.89
558	612497.02	2264602.73
559	612496.39	2264604.48
560	612495.45	2264606.09
561	612494.25	2264607.52
562	612492.82	2264608.72
563	612491.21	2264609.66
564	612489.46	2264610.29
565	612487.62	2264610.62
566	612485.76	2264610.62
567	612483.92	2264610.29
568	612482.17	2264609.66
569	612480.55	2264608.72
570	612479.12	2264607.52
571	612477.92	2264606.09
572	612476.99	2264604.48
573	612476.35	2264602.73
574	612476.03	2264600.89
575	612476.03	2264599.38
576	612479.02	2264543.67
577	612479.05	2264543.32
578	612479.37	2264541.48
579	612492.45	2264493.35
580	612520.33	2264389.26
581	612533.55	2264340.75
582	612545.81	2264294.34
583	612559.97	2264242.04
584	612572.88	2264193.29
585	612586.16	2264143.96
586	612619.11	2264022.07
587	612617.47	2263935.55
588	612614.15	2263836.62
589	612610.67	2263736.42
590	612608.86	2263680.27
591	612607.77	2263639.77
592	612606.06	2263591.28
593	612588.77	2263546.29
594	612588.42	2263545.22
595	612588.1	2263543.38
596	612588.1	2263542.81
597	612584.89	2263448.58
598	612582.92	2263395.81
599	612581.2	2263343.14
600	612575.09	2263183.42
601	612575.12	2263182.07
602	612575.44	2263180.24
603	612576.08	2263178.49
604	612577.01	2263176.87
605	612578.21	2263175.44
606	612578.99	2263174.79
607	612640.15	2263124.17
608	612639.29	2263123.4
609	612638.09	2263121.97
610	612637.84	2263121.54
611	612636.6	2263119.64
612	612635.09	2263118.38
613	612633.86	2263116.92
614	612632.9	2263115.25
615	612632.77	2263114.91
616	612632.36	2263114
617	612631.85	2263112.53
618	612631.52	2263110.64
619	612631.52	2263108.73
620	612631.85	2263106.84
621	612632.51	2263105.04
622	612633.47	2263103.38
623	612634.7	2263101.91
624	612636.17	2263100.68
625	612637.83	2263099.72
626	612638.18	2263099.59
627	612639.09	2263099.17
628	612640.55	2263098.67
629	612642.44	2263098.34
630	612644.36	2263098.34

Каталог координат		
Площадь зоны публичного сервитута		
Обозначение характерных точек границ	Координаты, м	
	X	Y
1	2	3
631	612646.25	2263098.67
632	612648.05	2263099.32
633	612649.71	2263100.28
634	612651.18	2263101.52
635	612652.41	2263102.98
636	612653.37	2263104.65
637	612653.49	2263104.99
638	612653.91	2263105.9
639	612654.42	2263107.37
640	612654.51	2263107.92
641	612654.96	2263108.63
642	612656.97	2263110.26
643	612695.01	2263078.83
644	612757.01	2263026.95
645	612759.61	2263010.67
646	612765.15	2262974.69
647	612771.62	2262930.22
648	612778.85	2262882.28
649	612786.34	2262833.06
650	612786.41	2262832.88
651	612794.64	2262784.27
652	612793.71	2262782.54
653	612793.45	2262782.02
654	612792.81	2262780.26
655	612792.49	2262778.43
656	612792.49	2262776.56
657	612792.81	2262774.72
658	612793.45	2262772.97
659	612794.38	2262771.36
660	612795.58	2262769.93
661	612797.01	2262768.73
662	612798.63	2262767.8
663	612800.38	2262767.16
664	612802.22	2262766.83
665	612804.08	2262766.83
666	612805.92	2262767.16
667	612807.67	2262767.8
668	612809.29	2262768.73
669	612810.71	2262769.93
670	612811.91	2262771.36
671	612812.55	2262772.47
672	612815.23	2262777.41
673	612815.5	2262777.93
674	612816.13	2262779.68
675	612816.46	2262781.52
676	612816.46	2262783.38
677	612816.31	2262784.24
678	612807.48	2262836.37
679	612792.79	2262933.33
680	612786.32	2262977.81
681	612780.76	2263013.95
682	612777.52	2263034.27
683	612777.29	2263035.36
684	612776.65	2263037.11
685	612775.72	2263038.73
686	612774.52	2263040.16
687	612773.79	2263040.76
688	612708.72	2263095.26
689	612630.43	2263160.01
690	612596.67	2263187.89
691	612602.59	2263342.35
692	612604.31	2263395.04
693	612606.28	2263447.8
694	612609.39	2263540.29
695	612626.68	2263585.28
696	612627.03	2263586.34
697	612627.35	2263588.18
698	612627.35	2263588.74
699	612629.16	2263639.07
700	612630.25	2263679.61
701	612633.8	2263784.93
702	612637.22	2263885.36
703	612638.86	2263934.92
704	612638.82	2263935.07
705	612640.53	2264023.18
706	612640.49	2264024.32
707	612640.17	2264026.16
708	612593.56	2264198.79
709	612580.65	2264247.54
710	612566.49	2264299.84
711	612554.23	2264346.25
712	612540.99	2264394.81
713	612513.12	2264498.9
714	612504.46	2264530.77
715	612585.64	2264516.22
716	612635.84	2264507.24
717	612683.35	2264498.88
718	612686.97	2264488.42
719	612687.12	2264488.12
720	612687.25	2264487.67

Каталог координат		
Площадь зоны публичного сервитута		
Обозначение характерных точек границ	Координаты, м	
	X	Y
1	2	3
721	612687.17	2264487.27
722	612687.17	2264485.35
723	612687.51	2264483.46
724	612687.97	2264482.2
725	612688.72	2264480



**Схема расположения границ публичного сервитута  
для эксплуатации объекта  
ВЛ-10 кВ №8 ПС "Ореховская"**

Каталог координат		
Площадь зоны публичного сервитута		
Обозначение характерных точек границ	Координаты, м	
	X	Y
1	2	3
901	614941.98	2262967.22
902	614942.07	2262967.13
903	614978.85	2262929.75
904	615015.88	2262891.78
905	615052.55	2262854.5
906	615088.35	2262817.8
907	615153.38	2262751.41
908	615173.22	2262681.67
909	615173.82	2262680.08
910	615174.03	2262679.71
911	615214.87	2262600.52
912	615262.94	2262507.75
913	615287.44	2262459.36
914	615287.76	2262458.85
915	615335.76	2262375.51
916	615385.76	2262287.57
917	615411.61	2262242.52
918	615436.84	2262198.97
919	615462.06	2262154.83
920	615489.11	2262106.9
921	615564.5	2261974.56
922	615589.79	2261930.79
923	615616.27	2261884.27
924	615694.36	2261746.79
925	615710.56	2261718.7
926	615686.31	2261674.71
927	615632.15	2261577.53
928	615607.24	2261533.28
929	615582.91	2261489.3
930	615510.25	2261359.44
931	615484.79	2261313.75
932	615459.15	2261268.14
933	615439.41	2261233.63
934	615406.41	226119.6
935	615333.23	2261188.35
936	615296.35	2261172.56
937	615296.04	2261172.42
938	615294.42	2261171.49
939	615293	2261170.29
940	615291.8	2261168.86
941	615290.86	2261167.25
942	615290.23	2261165.5
943	615289.9	2261163.66
944	615289.9	2261161.79
945	615290.18	2261160.22
946	615296.13	2261135.49
947	615296.18	2261135.29
948	615314.82	2261064.12
949	615315.3	2261012.54
950	615299.13	2260981.9
951	615258.73	2260908.29
952	615240.89	2260885.07
953	615151.15	2260889.55
954	615098.87	2260892.09
955	615053.05	2260893.99
956	615008.77	2260895.6
957	614954.01	2260902.12
958	614953.67	2260902.15
959	614951.86	2260902.15
960	614918.53	2260899.4
961	614882.36	2260896.15
962	614844.7	2260893.11
963	614819.22	2260890.83
964	614812.61	2260904.02
965	614812.46	2260904.23
966	614783.7	2260958.29
967	614783.03	2260959.39
968	614781.83	2260960.82
969	614781.73	2260960.91
970	614742.14	2260999.58
971	614740.8	2261000.69
972	614739.19	2261001.62
973	614737.44	2261002.26
974	614735.6	2261002.59
975	614734.75	2261002.59
976	614694.91	2261002.94
977	614598.88	2261002.96
978	614552.61	2261002.87
979	614498.93	2261006.27
980	614498.05	2261006.25
981	614442.16	2261005.24
982	614342.63	2261003.09
983	614297.15	2261002.09
984	614250.73	2261001.25
985	614202.44	2261000.2
986	614165.03	2260999.13
987	614168.52	2261020.08
988	614181.15	2261092.19
989	614197.71	2261088.49
990	614198.8	2261088.22

Каталог координат		
Площадь зоны публичного сервитута		
Обозначение характерных точек границ	Координаты, м	
	X	Y
1	2	3
991	614200.52	2261087.92
992	614202.39	2261087.92
993	614204.22	2261088.25
994	614205.98	2261088.88
995	614207.59	2261089.82
996	614209.02	2261091.02
997	614210.22	2261092.44
998	614211.15	2261094.06
999	614211.79	2261095.81
1000	614212.11	2261097.65
1001	614212.11	2261099.51
1002	614211.79	2261101.35
1003	614211.15	2261103.1
1004	614210.22	2261104.72
1005	614209.02	2261106.15
1006	614207.59	2261107.35
1007	614205.98	2261108.28
1008	614204.22	2261108.92
1009	614204.1	2261108.94
1010	614202.86	2261109.27
1011	614202.53	2261109.31
1012	614183.31	2261113.64
1013	614182.38	2261115.24
1014	614181.18	2261116.67
1015	614179.75	2261117.87
1016	614178.14	2261118.8
1017	614176.38	2261119.44
1018	614174.55	2261119.76
1019	614172.68	2261119.76
1020	614170.85	2261119.44
1021	614169.09	2261118.8
1022	614167.48	2261117.87
1023	614166.05	2261116.67
1024	614164.85	2261115.24
1025	614163.92	2261113.63
1026	614163.28	2261111.87
1027	614162.21	2261107.81
1028	614162.05	2261106.92
1029	614154.65	2261065.07
1030	614147.43	2261023.71
1031	614141.78	2260989.82
1032	614141.67	2260989
1033	614141.67	2260987.13
1034	614142	2260985.29
1035	614142.64	2260983.54
1036	614143.57	2260981.93
1037	614144.77	2260980.5
1038	614146.2	2260979.3
1039	614147.81	2260978.37
1040	614149.56	2260977.73
1041	614151.4	2260977.4
1042	614152.64	2260977.4
1043	614202.94	2260978.8
1044	614251.14	2260979.85
1045	614297.56	2260980.69
1046	614393.92	2260982.7
1047	614442.59	2260983.84
1048	614498.01	2260984.89
1049	614551.6	2260981.49
1050	614552.3	2260981.51
1051	614694.79	2260981.54
1052	614730.27	2260981.26
1053	614765.6	2260946.76
1054	614793.54	2260894.31
1055	614803.36	2260874.73
1056	614804.16	2260873.39
1057	614805.36	2260871.96
1058	614806.79	2260870.76
1059	614808.4	2260869.83
1060	614810.15	2260869.19
1061	614811.99	2260868.87
1062	614813.86	2260868.87
1063	614846.47	2260871.78
1064	614884.13	2260874.82
1065	614920.33	2260878.07
1066	614952.55	2260880.74
1067	615006.67	2260874.29
1068	615007.01	2260874.26
1069	615007.55	2260874.26
1070	615052.19	2260872.6
1071	615097.87	2260870.71
1072	615197.33	2260865.79
1073	615234.53	2260863.96
1074	615216.79	2260832.48
1075	615216.77	2260832.35
1076	615204.22	2260809.58
1077	615192.96	2260822.56
1078	615192.44	2260823.12
1079	615191.01	2260824.32
1080	615189.4	2260825.25

Каталог координат		
Площадь зоны публичного сервитута 330860 кв.м		
Обозначение характерных точек границ	Координаты, м	
	X	Y
1	2	3
1081	615187.64	2260825.89
1082	615185.81	2260826.21
1083	615183.94	2260826.21
1084	615182.1	2260825.89
1085	615180.35	2260825.25
1086	615178.74	2260824.32
1087	615177.31	2260823.12
1088	615176.11	2260821.69
1089	615175.18	2260820.08
1090	615174.54	2260818.32
1091	615174.21	2260816.49
1092	615174.21	2260814.62
1093	615174.54	2260812.78
1094	615175.18	2260811.03
1095	615176.11	2260809.42
1096	615176.82	2260808.57
1097	615191.52	2260791.55
1098	615161.62	2260762.24
1099	615106.73	2260707.67
1100	615078.84	2260680.46
1101	615049.53	2260651.5
1102	615046.44	2260649.15
1103	615044.59	2260648.49
1104	615042.93	2260647.53
1105	615041.6	2260646.41
1106	615041.01	2260645.86
1107	615040.89	2260645.74
1108	615039.65	2260644.27
1109	615038.7	2260642.61
1110	615038.04	2260640.81
1111	615037.71	2260638.92
1112	615037.71	2260637
1113	615038.04	2260635.11
1114	615038.7	2260633.31
1115	615039.65	2260631.65
1116	615040.77	2260630.32
1117	615041.46	2260629.59
1118	615041.58	2260629.46
1119	615043.05	2260628.23
1120	615044.71	2260627.27
1121	615046.51	2260626.62
1122	615048.4	2260626.28
1123	615050.32	2260626.28
1124	615052.21	2260626.62
1125	615054.01	2260627.27
1126	615055.67	2260628.23
1127	615057	2260629.35
1128	615057.59	2260629.89
1129	615057.71	2260630.02
1130	615058.95	2260631.49
1131	615059.24	2260632
1132	615063.04	2260634.9