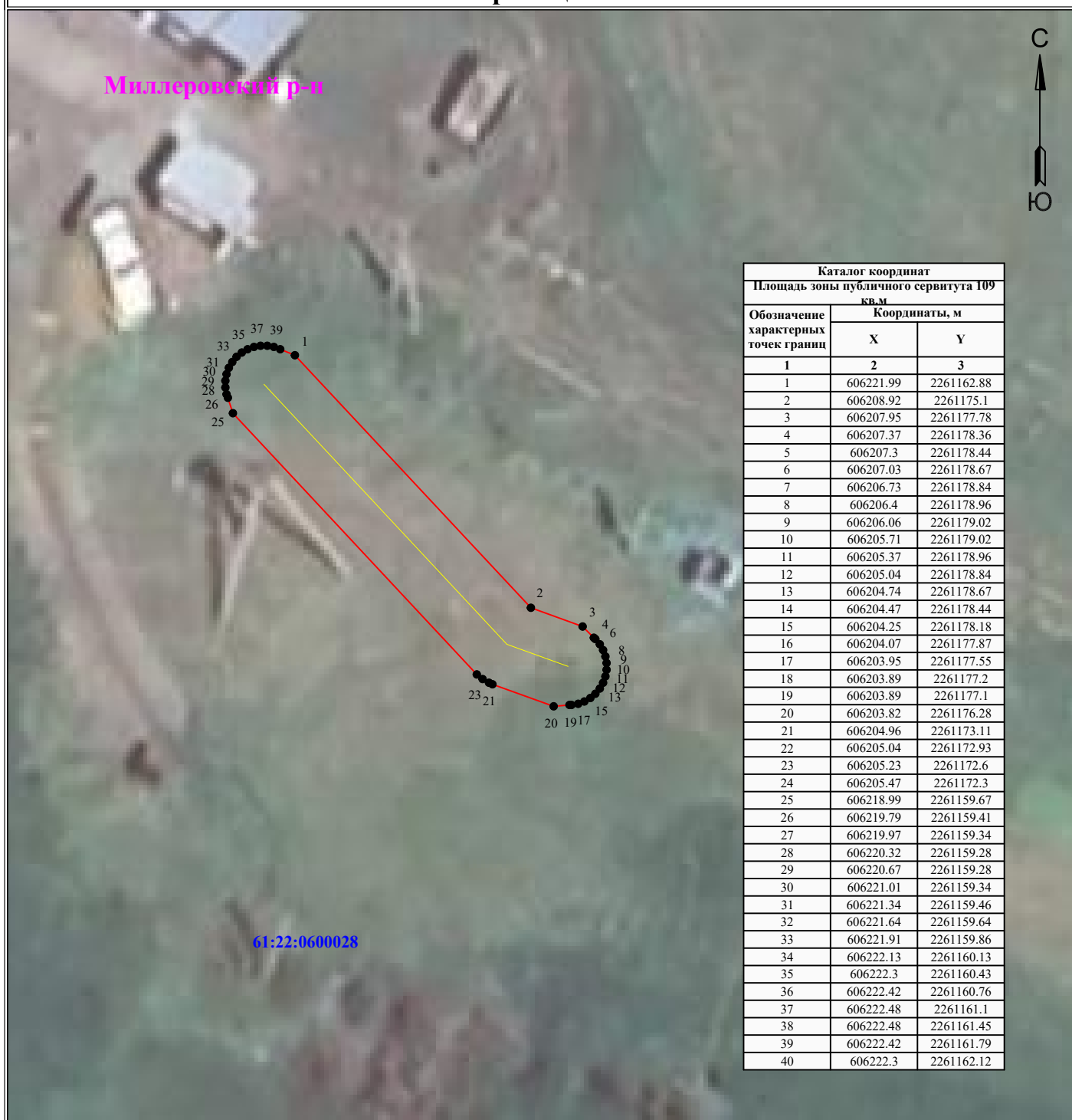


Схема расположения границ публичного сервитута для эксплуатации объекта ВЛИ 0,4 кВ №1 КТП 10/0,4 кВ №644 ВЛ 10 кВ №18 ПС ГОК (наименование объекта) План границ объекта



Каталог координат		
Площадь зоны публичного сервитута 109 кв.м		
Обозначение характерных точек границ	Координаты, м	
	X	Y
1	2	3
1	606221.99	2261162.88
2	606208.92	2261175.1
3	606207.95	2261177.78
4	606207.37	2261178.36
5	606207.3	2261178.44
6	606207.03	2261178.67
7	606206.73	2261178.84
8	606206.4	2261178.96
9	606206.06	2261179.02
10	606205.71	2261179.02
11	606205.37	2261178.96
12	606205.04	2261178.84
13	606204.74	2261178.67
14	606204.47	2261178.44
15	606204.25	2261178.18
16	606204.07	2261177.87
17	606203.95	2261177.55
18	606203.89	2261177.2
19	606203.89	2261177.1
20	606203.82	2261176.28
21	606204.96	2261173.11
22	606205.04	2261172.93
23	606205.23	2261172.6
24	606205.47	2261172.3
25	606218.99	2261159.67
26	606219.79	2261159.41
27	606219.97	2261159.34
28	606220.32	2261159.28
29	606220.67	2261159.28
30	606221.01	2261159.34
31	606221.34	2261159.46
32	606221.64	2261159.64
33	606221.91	2261159.86
34	606222.13	2261160.13
35	606222.3	2261160.43
36	606222.42	2261160.76
37	606222.48	2261161.1
38	606222.48	2261161.45
39	606222.42	2261161.79
40	606222.3	2261162.12

Используемые условные знаки и обозначения:

Масштаб 1:300

● 1	- обозначение характерной точки границы устанавливаемого публичного сервитута
—	- границы земельных участков, попадающих в зону публичного сервитута
—	- граница кадастрового квартала
61:22:0000000	- номер кадастрового квартала
—	- ось линии

:242	- кадастровый номер ЗУ
—	- граница устанавливаемого публичного сервитута
Миллеровский р-н	- наименование населенного пункта