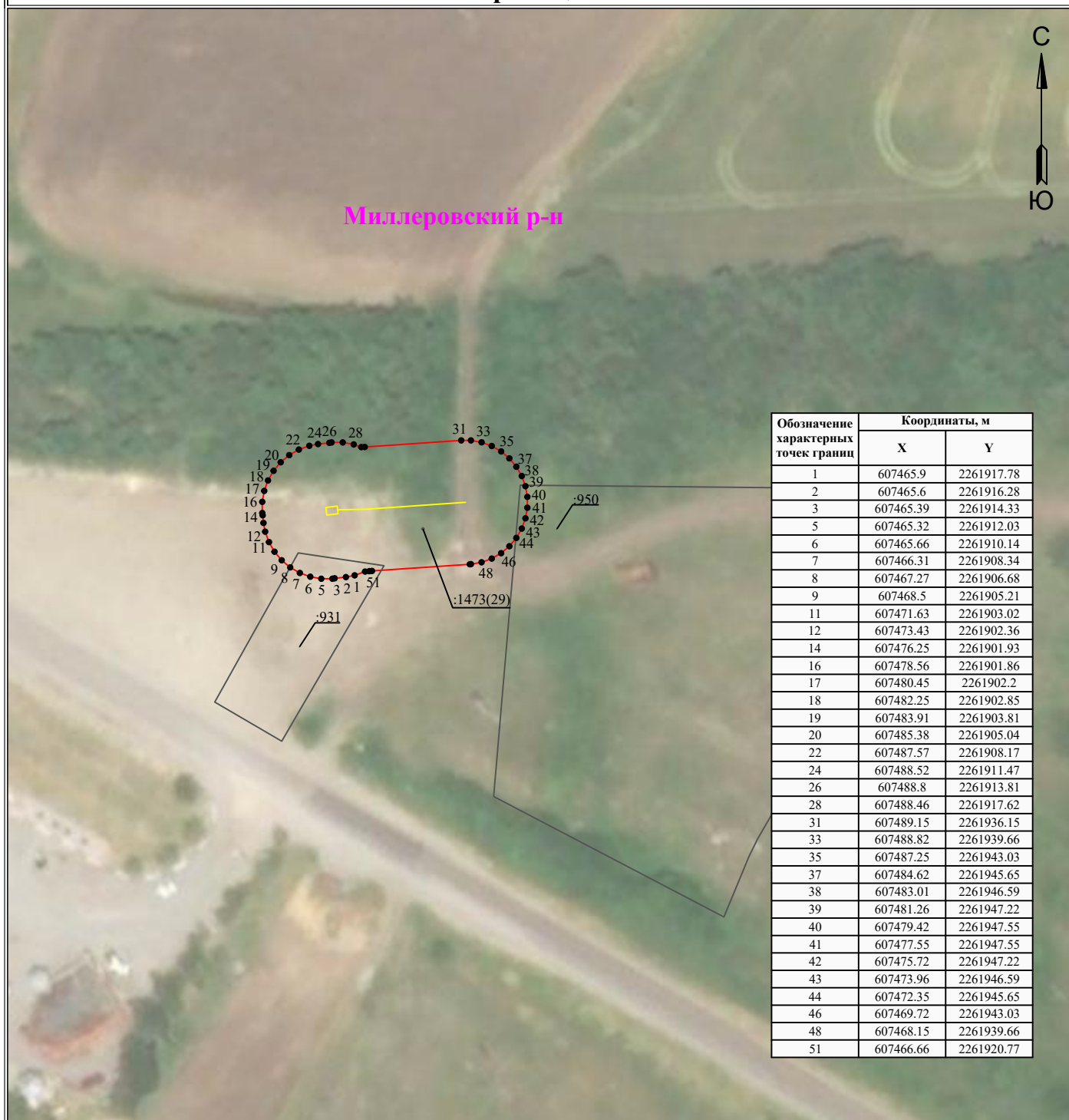


**Схема расположения границ публичного сервитута
для эксплуатации объекта
ВЛ 10 кВ от опоры №22/100 ВЛ 10 кВ №18 ПС ГОК
(наименование объекта)**

План границ объекта



Используемые условные знаки и обозначения:

Масштаб 1:1000

● 1	- обозначение характерной точки границы устанавливаемого публичного сервитута
—	- границы земельных участков, попадающих в зону публичного сервитута
—	- граница кадастрового квартала
61:22:0000000	- номер кадастрового квартала
—	- ось линии

:242	- кадастровый номер ЗУ
—	- граница устанавливаемого публичного сервитута
Миллеровский р-н	- наименование населенного пункта