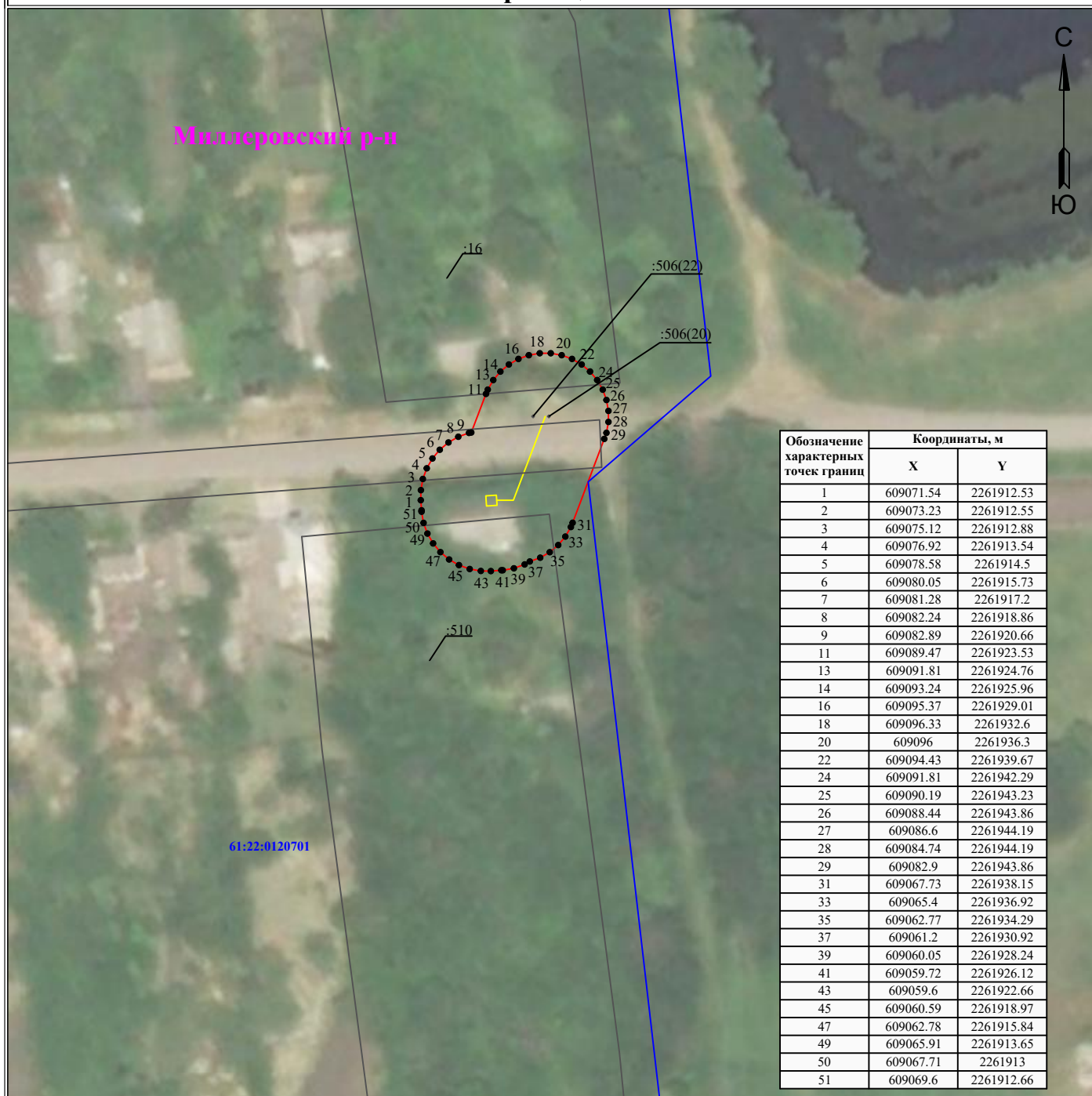





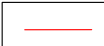
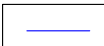

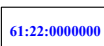
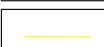
**Схема расположения границ публичного сервитута  
для эксплуатации объекта  
ВЛ 10 кВ от опоры №13/95 по ВЛ10 кВ №4 ПС 110/35/10 кВ ГОК  
(наименование объекта)  
План границ объекта**



Обозначение характерных точек границ	Координаты, м	
	X	Y
1	609071.54	2261912.53
2	609073.23	2261912.55
3	609075.12	2261912.88
4	609076.92	2261913.54
5	609078.58	2261914.5
6	609080.05	2261915.73
7	609081.28	2261917.2
8	609082.24	2261918.86
9	609082.89	2261920.66
11	609089.47	2261923.53
13	609091.81	2261924.76
14	609093.24	2261925.96
16	609095.37	2261929.01
18	609096.33	2261932.6
20	609096	2261936.3
22	609094.43	2261939.67
24	609091.81	2261942.29
25	609090.19	2261943.23
26	609088.44	2261943.86
27	609086.6	2261944.19
28	609084.74	2261944.19
29	609082.9	2261943.86
31	609067.73	2261938.15
33	609065.4	2261936.92
35	609062.77	2261934.29
37	609061.2	2261930.92
39	609060.05	2261928.24
41	609059.72	2261926.12
43	609059.6	2261922.66
45	609060.59	2261918.97
47	609062.78	2261915.84
49	609065.91	2261913.65
50	609067.71	2261913
51	609069.6	2261912.66

**Используемые условные знаки и обозначения:**

Масштаб 1:1000

 1	- обозначение характерной точки границы устанавливаемого публичного сервитута	 :242	- кадастровый номер ЗУ
	- границы земельных участков, попадающих в зону публичного сервитута		- граница устанавливаемого публичного сервитута
	- граница кадастрового квартала	 Миллеровский р-н	- наименование населенного пункта
 61:22:0000000	- номер кадастрового квартала		
	- ось линии		