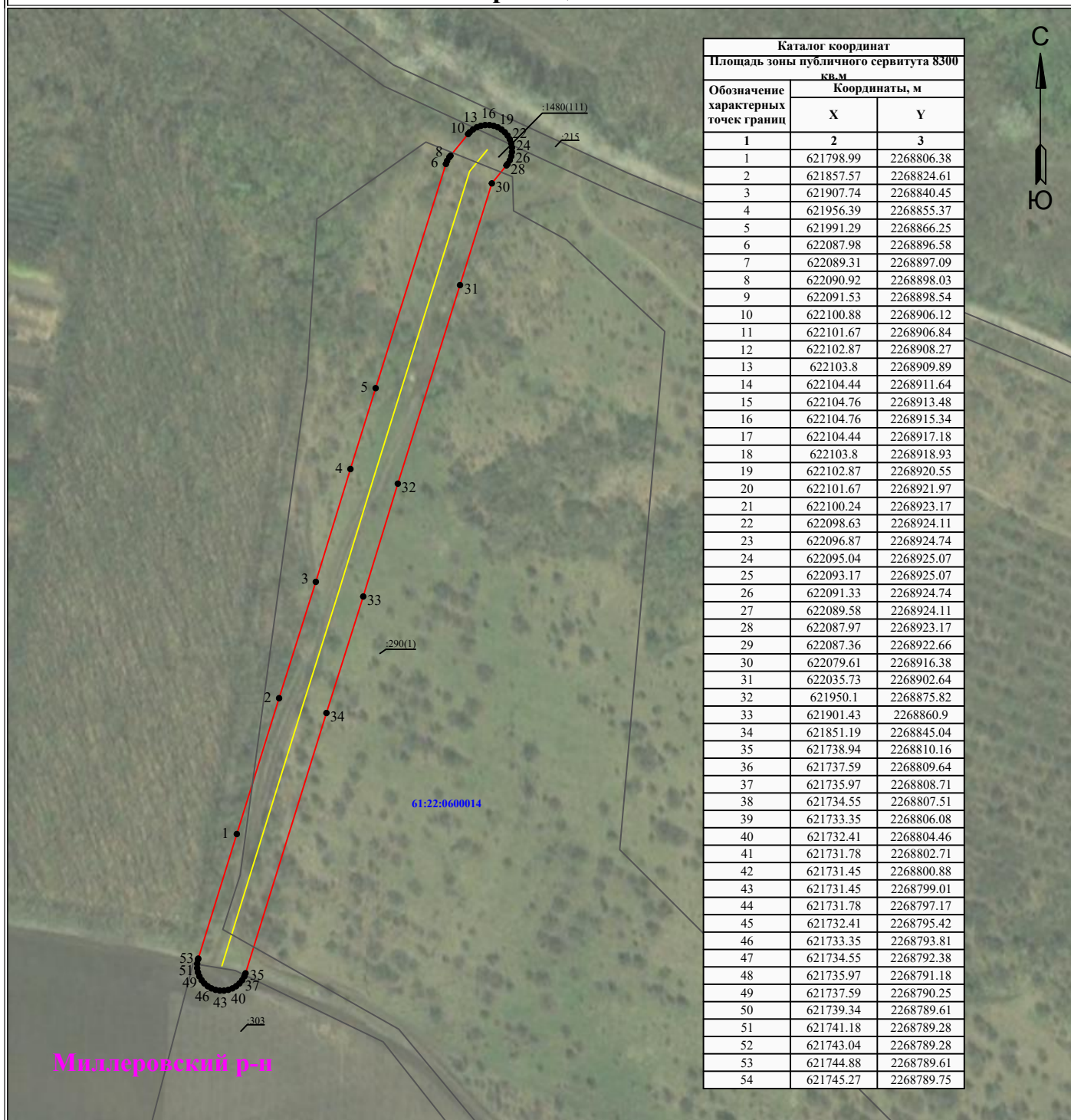


**Схема расположения границ публичного сервитута
для эксплуатации объекта
ВЛ 10 кВ от опоры №12/195 по ВЛ 10 кВ №4 ПС 110/10 кВ Маяк
(наименование объекта)
План границ объекта**



Каталог координат		
Площадь зоны публичного сервитута 8300 кв.м		
Обозначение характерных точек границ	Координаты, м	
	X	Y
1	621798.99	2268806.38
2	621857.57	2268824.61
3	621907.74	2268840.45
4	621956.39	2268855.37
5	621991.29	2268866.25
6	622087.98	2268896.58
7	622089.31	2268897.09
8	622090.92	2268898.03
9	622091.53	2268898.54
10	622100.88	2268906.12
11	622101.67	2268906.84
12	622102.87	2268908.27
13	622103.8	2268909.89
14	622104.44	2268911.64
15	622104.76	2268913.48
16	622104.76	2268915.34
17	622104.44	2268917.18
18	622103.8	2268918.93
19	622102.87	2268920.55
20	622101.67	2268921.97
21	622100.24	2268923.17
22	622098.63	2268924.11
23	622096.87	2268924.74
24	622095.04	2268925.07
25	622093.17	2268925.07
26	622091.33	2268924.74
27	622089.58	2268924.11
28	622087.97	2268923.17
29	622087.36	2268922.66
30	622079.61	2268916.38
31	622035.73	2268902.64
32	621950.1	2268875.82
33	621901.43	2268860.9
34	621851.19	2268845.04
35	621738.94	2268810.16
36	621737.59	2268809.64
37	621735.97	2268808.71
38	621734.55	2268807.51
39	621733.35	2268806.08
40	621732.41	2268804.46
41	621731.78	2268802.71
42	621731.45	2268800.88
43	621731.45	2268799.01
44	621731.78	2268797.17
45	621732.41	2268795.42
46	621733.35	2268793.81
47	621734.55	2268792.38
48	621735.97	2268791.18
49	621737.59	2268790.25
50	621739.34	2268789.61
51	621741.18	2268789.28
52	621743.04	2268789.28
53	621744.88	2268789.61
54	621745.27	2268789.75

Используемые условные знаки и обозначения:

Масштаб 1:2500

● 1	- обозначение характерной точки границы устанавливаемого публичного сервитута
—	- границы земельных участков, попадающих в зону публичного сервитута
—	- граница кадастрового квартала
61:22:0000000	- номер кадастрового квартала
—	- ось линии

:242	- кадастровый номер ЗУ
—	- граница устанавливаемого публичного сервитута
Миллеровский р-н	- наименование населенного пункта