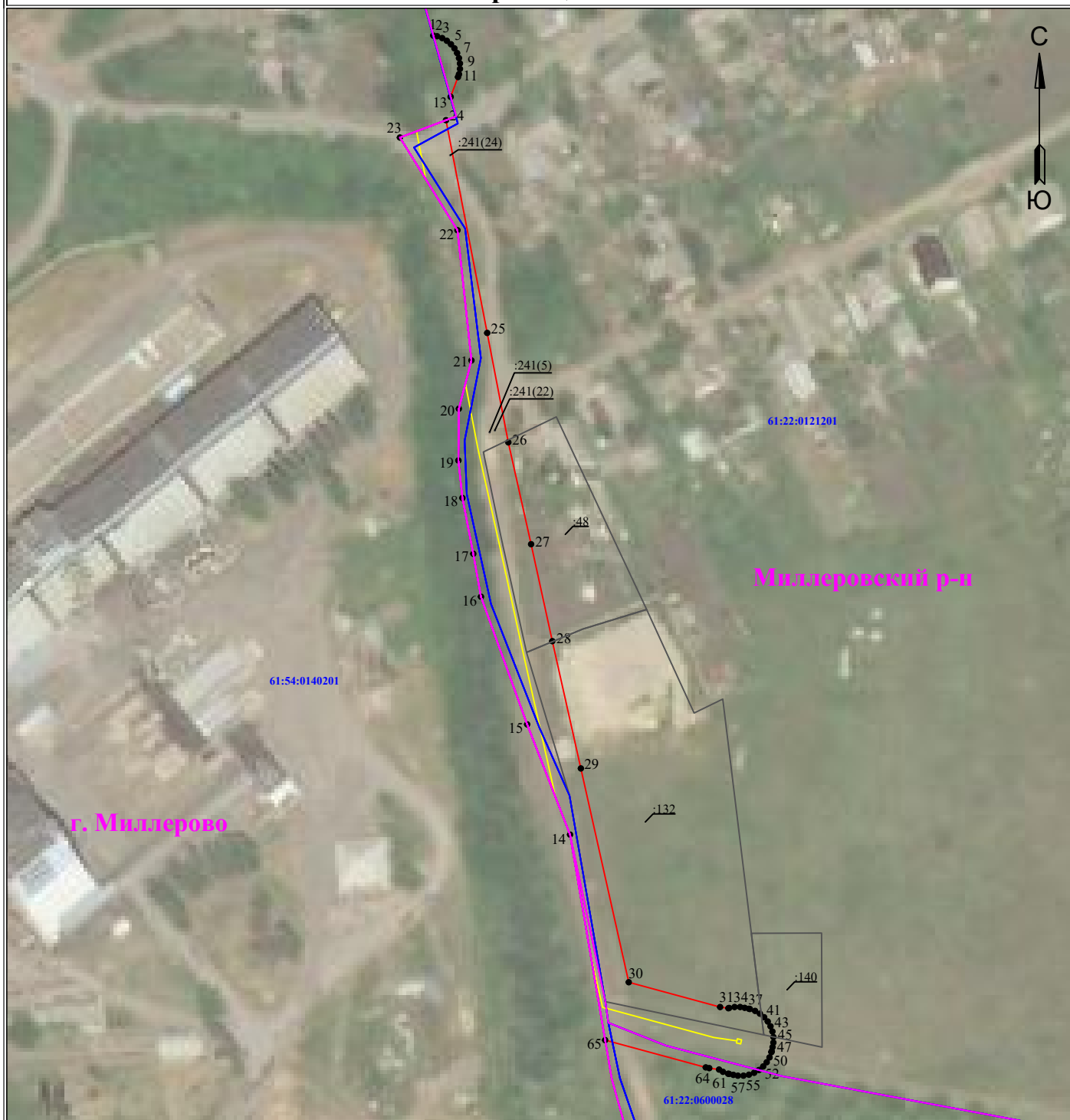


**Схема расположения границ публичного сервитута  
для эксплуатации объекта  
ВЛ 10 кВ от опоры №174 ВЛ 10 кВ №4 ПС ГОК  
(наименование объекта)**

**План границ объекта**



**Используемые условные знаки и обозначения:**

Масштаб 1:2000

	1 - обозначение характерной точки границы устанавливаемого публичного сервитута
	- границы земельных участков, попадающих в зону публичного сервитута
	- граница кадастрового квартала
	61:22:0000000 - номер кадастрового квартала
	- ось линии

	:242 - кадастровый номер ЗУ
	- граница устанавливаемого публичного сервитута
	Миллеровский р-н - наименование населенного пункта

